

5 X 8
07



FORUM DES USAGES COOPERATIFS



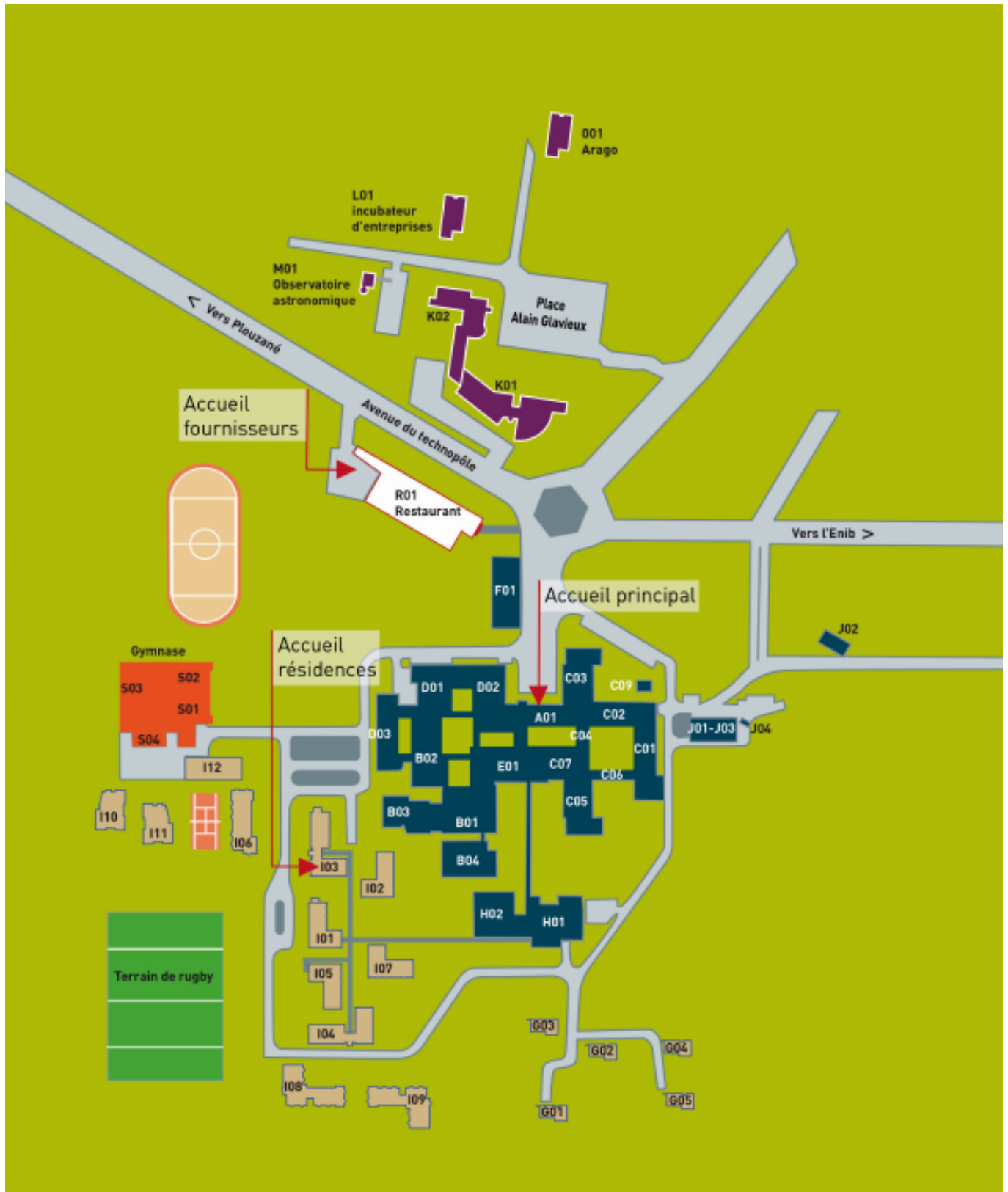
LA CONVERGENCE
DES TRANSITIONS



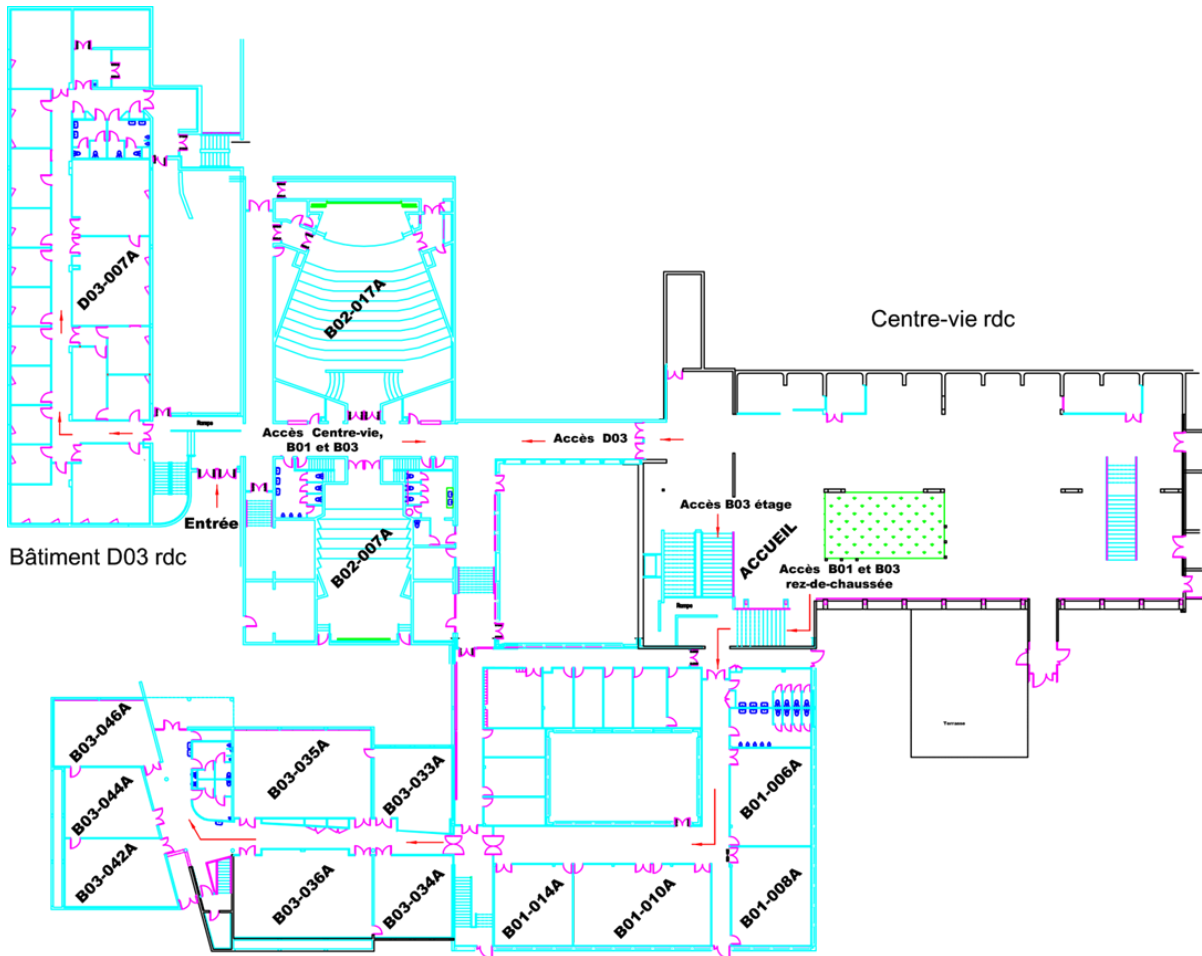
IMT ATLANTIQUE CAMPUS DE BREST

GUIDE DU PARTICIPANT

JUILLET 2022



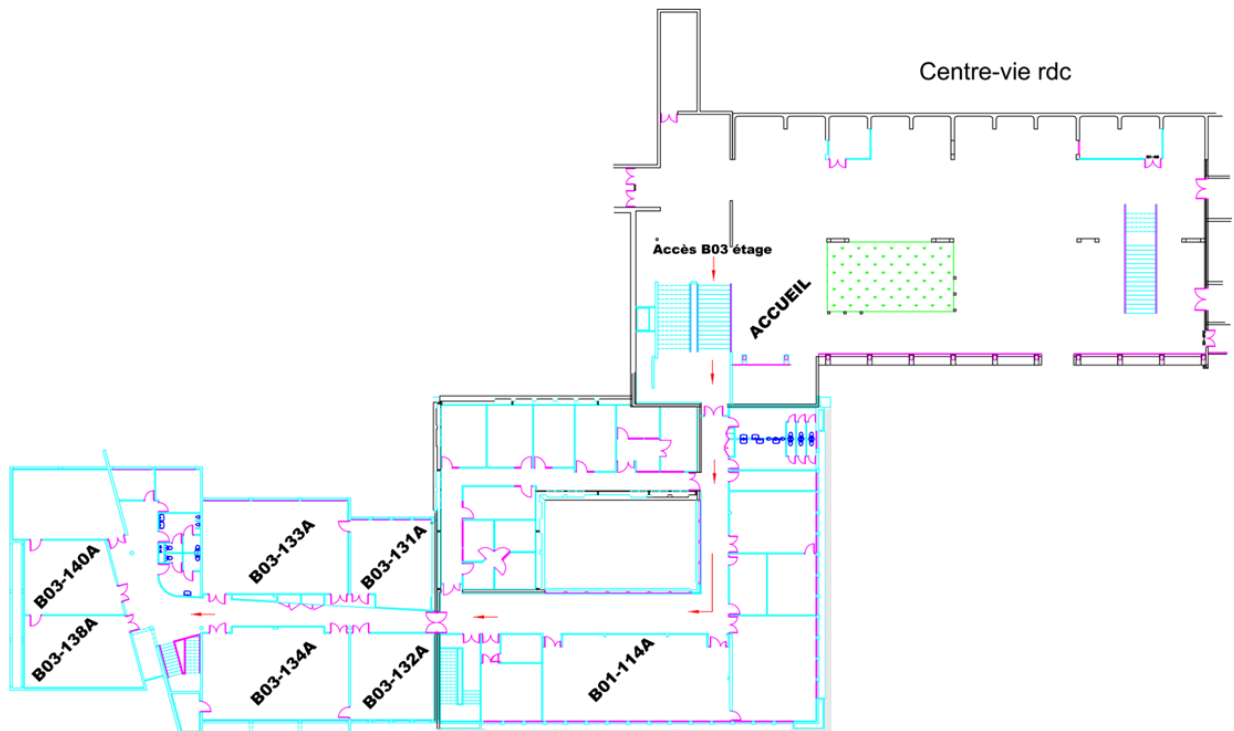
PLAN DES SALLES ET AMPHITHEATRES



Bâtiment D03 rdc

Bâtiment B03 rdc

Bâtiment B01 rdc



Bâtiment B03
étage

Bâtiment B01
étage

06
07
08
JUILLET

EN CONTINU AU CENTRE-VIE IMT ATLANTIQUE CAMPUS DE BREST

Le tiers-lieu éphémère investit le centre vie du Forum mis en meuble par la **recyclerie un peu d'R** pour découvrir, échanger, pratiquer, jouer :

Medialab (interviews, vidéos, photos, ...)

- Un **espace interview** pour fêter les 10 ans du forum animé par Océane Le Mao et Angélique Sautjeau, conseillères numériques à la **Ville de Brest**
- Une cabine **photo** : venez prendre la pause en solo ou à plusieurs !
Par la **recyclerie un peu d'R**

Espace de coworking qui accueille des ateliers et des présentations de projets

- La cartographie collaborative pour des territoires ouverts ! **OpenStreetMap France**
- La présentation du collectif « chatons », des services et outils libres avec **INFINI**
- **Yes wiki**, l'outil libre facilitant la coopération ouverte, La plateforme **CLIC** (Contenus et Logiciels pour des Internets Conviviaux), la plateforme **LMS Libre** (Mooc) avec le collectif Yeswiki

Espace Fab@brest Fabrication numérique, éducation aux médias et expérimentation :

- Création de **POCL** : Petits Objet Connectés Ludiques s'animant en fonction d'une donnée avec **Antony Le Goïc-Auffret**, **Association Les petits débrouillards Bretagne**
- **Stylo 3D** avec **Nadia Le Baron**, **Association Les petits débrouillards Bretagne**
- «**Brode** ton prénom sur ton tote-bag» avec **Régine Roué** du **Centre Social Couleur Quartier** et **Ligue de l'enseignement 29**
- Présentation des **jeux** créés via les différentes machines outils du Papifab du **Centre Social Couleur Quartier**
- Création de **stickers** et porte-clefs (découpe vinyle et impression 3D) avec Oliver Puget de l'**Unité Enfance du Stangalard** - **Conseil départemental du Finistère**
- Projets collaboratifs, **tarots** & cahiers des charges : Venez-vous frotter à **Starotech** et au Tarot Design. Appuyez-vous sur votre tirage de cartes et leurs "contraintes divinatoires" pour imaginer et prototyper un projet numérique ou des espaces scénographiques nomades et modulaires par **Alice Pennors** de l'**association Les Chats cosmiques**.

Un espace de création par l'Association Ultra

- Le mercredi 6 juillet à partir de 10h30 :

Création et réalisation d'un **tutoriel** relatif aux **teintures végétales et naturelles**. Ce tutoriel intégrera ensuite la plateforme Flatshape.fr.

- Le jeudi 7 juillet, de 13h à 15h30 :

Atelier de création d'aquarelles naturelles. Les participants sont invités à explorer et à produire des aquarelles aux couleurs douces réalisées à partir de végétaux.

Des expérimentations étonnantes vous seront proposées sur le papier !

Rdv proposé par l'équipe : **Charlie Cann, Yseult Hugon, Camille Bernicot, Claire Laporte et Michel-Ange Archimbaud.**

Un espace ressource "Pratiques collaboratives" pour échanger

Animé par Lilian Ricaud et Mélanie Lacayrouze

Réfléchir ensemble, Fresques de ...

Découvrez les Fresques de ... et leurs méthodes

Cette pratique vous permet de comprendre et d'expliquer de manière visuelle une problématique complexe et trouver ensemble des solutions.

- **La Fresque des Possibles :**

Un outil de médiation pour identifier des actions concrètes et prendre part à la transition sur le Pays de Brest. La Fresque des Possibles se base sur une approche transversale des transitions. Elle crée des passerelles entre les différentes thématiques sur lesquelles travaillent les structures membres du Lieu-Dit (réemploi, mobilité douce, alimentation et agriculture durable, entrepreneuriat...).

Présentée par **Elena Kerrain, le Lieu dit**

- **La Fresque du Climat :**

Il est nécessaire de bien comprendre un problème pour y apporter des solutions et passer à l'action. En 3 ans, la Fresque du Climat est devenue l'outil référence pour permettre aux individus et aux organisations de s'approprier le défi du changement climatique.

Présentée par **Hakara Tea et Mewenn Michel**

- **La Fresque de la renaissance Ecologique :**

Véritable outil d'intelligence collective, la Fresque de la Renaissance Écologique est une allégorie qui illustre les composantes d'un système résilient. Explorez les 4 scénarii prospectifs construits par l'ADEME pour nous projeter jusqu'en 2050 à travers le médium de la Fresque de la Renaissance Écologique.

Présentée par **Gabriel Plassat, ADEME**

05
06
07
08
JUILLET

7 SESSIONS EN CONTINU SUR LES TROIS MATINÉES

(mercredi, jeudi, vendredi)

1- Low-tech et transitions

Les low-tech sont abordées sous trois angles complémentaires :

- l'interprétation de ces technologies frugales, voire de la définition d'une démarche low-tech, par la rencontre entre des porteurs d'initiatives et une tentative de grille de lecture commune,
- les retours d'expérience de porteurs d'initiatives multiples dans des « tiers-lieux » à facettes,
- au-delà des solutions techniques, la dimension symbolique, le champ sémantique, les valeurs associées à ces low-tech et leur pouvoir transformateur des visions et imaginaires.

Coordination : Hugues Aubin (Climate Change Lab) et Yves Quéré (UBO Open Factory)

2- Fabcities, Villes résilientes

Initié en 2014, sous l'impulsion du FabLab de Barcelone, le mouvement FabCity réunit des territoires, des Villes aux Régions, qui coopèrent à l'échelle internationale pour concevoir et prototyper de nouveaux modèles urbains résilients, s'appuyant, entre autre, sur les pratiques des FabLabs. 41 territoires, au niveau international, coopèrent dans le cadre des FabCity.

La session FabCity consistera à aborder les différents écosystèmes d'acteurs sur les territoires et les organisations, avec des interventions des FabCity Brest et Rennes, et en invitant les acteurs français, fédérés au sein du collectif FabFrance, en abordant les projets de chacun (la donnée, la métrologie citoyenne, les boucles d'économie circulaire, ...)

Coordination : Romain Cheddor (Rennes Métropole - LabFab étendu), Yves Quéré (UBO Open Factory, FabCity Brest) et Norbert Friant (Rennes Métropole)

3- Circuits courts et autonomie alimentaire

Les crises actuelles ont mis en lumière plusieurs problèmes de notre système alimentaire, pollutions, dépendances, mais également augmentation de la précarité alimentaire, soulignant la nécessité d'une transition vers une alimentation plus durable. La transversalité de ces enjeux demande une coopération de multiples acteurs, incluant les citoyens, afin d'assurer un accès digne à une alimentation suffisante et de qualité pour tous et toutes.

Cette thématique sera questionnée via une discussion autour de la notion de démocratie alimentaire et son illustration par des actions concrètes de solidarité alimentaire.

Coordination : Mélanie Siche (Conseil Départemental du Finistère) et Mathilde Tran Van (Brest métropole)

4- Transitions & inclusions sociale et numérique

Dans cette période de transition de nos sociétés, l'enjeu majeur de cohésion sociale est d'embarquer tous les citoyens dans ces évolutions. Aujourd'hui quand est évoquée l'insertion sociale, ne faudrait-il pas plutôt parler d'inclusion sociale et numérique?

Pour agir et ne laisser personne au bord du chemin dans cette période de transformation, les acteurs et actrices des territoires parient sur la mise en réseau et recherchent ensemble des solutions réparatrices, préventives face à ces formes combinées d'exclusion. Le numérique qui parfois éloigne, est aussi un support d'émancipation.

Ce sont toutes ces dimensions qui sont prises en compte sur cette session. Parce que l'inclusion sociale et numérique est historique, qu'elle est affaire de publics, de territoires, de réseaux de partenaires, la session propose cette année d'approcher le sujet sous 3 angles :

- Outiller
- Former
- Penser son devenir.

Coordination : Elisabeth Le Faucheur (Brest métropole et ville)

5- Enseigner les transitions et en transition

L'urgence climatique nécessite que chacun puisse s'emparer du sujet. De nombreux jeunes ont réclamé que la transition fasse partie intégrante des formations. C'est également une exigence citoyenne que d'être informé et formé sur ces questions, tant l'éducation est une des clés pour réussir le changement ensemble. Toutes les formes de formation et d'apprentissage sont concernées. Et le mouvement est bel et bien enclenché. De nombreuses initiatives variées prospèrent sur nos territoires, avec des approches et des cadres inspirants. Le partage de ressources ouvertes permet également de diffuser ces pratiques.

Nous proposons dans cette session de faire découvrir les initiatives, leurs démarches et de partager autour de quelques questions pour faire avancer collectivement la réflexion et donner des clés pour agir.

Une session organisée autour de 3 axes et qui se déroule en parallèle de la première école d'été de l'Institut Mines Télécom "Enseigner à l'heure des enjeux planétaires".

Coordination : Michel Briand et Jean Marie Gilliot (IMT Atlantique)

6- Vers une santé ouverte

Autour du thème «santé ouverte», il s'agit de prendre le pouls des initiatives portées par des acteurs multiples. Puis la définition de cette «santé ouverte» sera interrogée via une matrice à trois dimensions proposée par l'UBO Open Factory de Brest.

Enfin, sera abordée la question, au-delà de la mise en place de référentiels et de bonnes pratiques, de l'universalité et de la solidarité de nos projets : peut-on vraiment faire santé ouverte sans conscience humaniste planétaire ?

Coordination : Hugues Aubin (Climate Change Lab) et Yves Quéré (UBO Open Factory Brest)

7- Société civile et transitions

Coproduire les transitions : quelle place pour la société civile ?

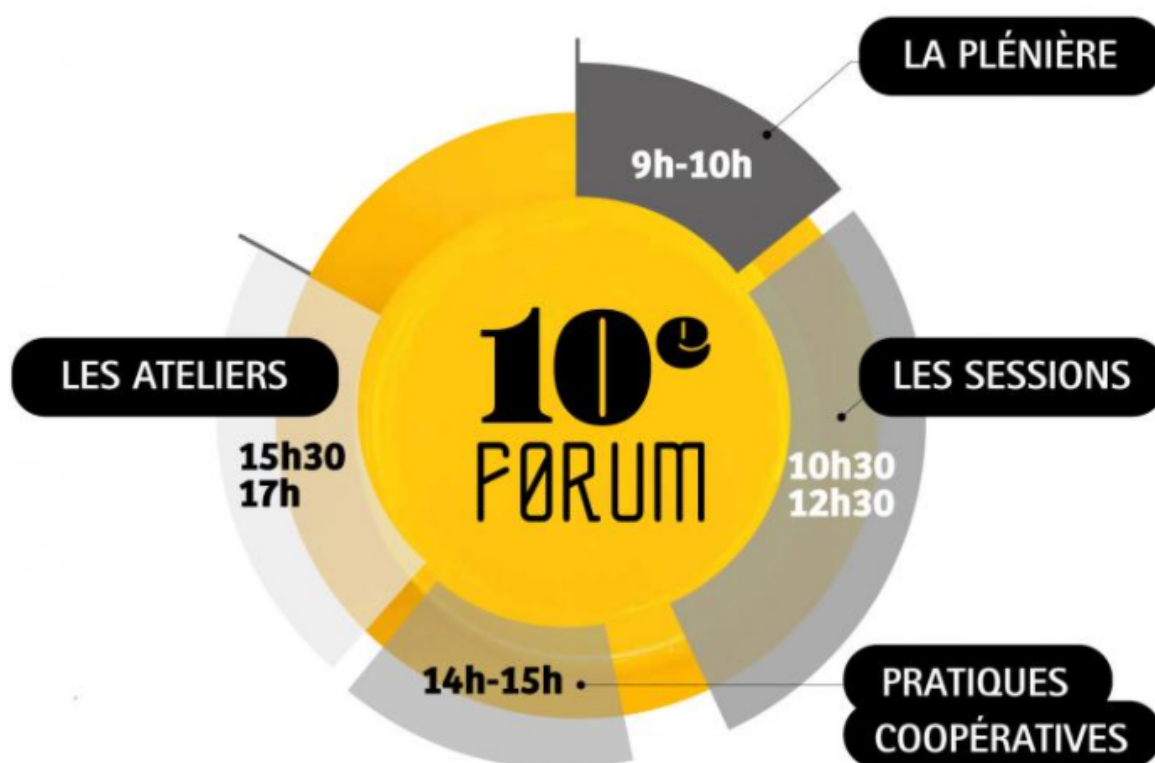
Dans un monde traversé par le numérique, quels sont les formes et les pouvoirs de la société civile, et quels seront-ils à l'avenir ? Face à la puissance des acteurs industriels et institutionnels et des techniques, citoyens et usagers seront-ils sans voix, au risque de la déprise et du désarroi ?

Le numérique joue un rôle ambivalent dans les transformations de la société. Il induit des changements qui nous semblent extérieurs et auxquels il faut s'adapter, mais la voie d'un numérique choisi plutôt que subi reste à construire.

Les trois matinées nous amèneront à repérer les leviers qui s'offrent à la société civile pour être partie prenante de la transition écologique, de la démocratie, de l'éducation, de la réponse aux crises et aux incertitudes. Les témoignages et cas d'usages présentés par les intervenants nous permettront d'identifier ensemble différentes postures des acteurs de la société civile.

Coordination : Sophie Fourquet-Mahéo (FING), Jacques-François Marchandise (FING) et Louis-Julien de La Bouère (Tiriad)

LE DÉROULÉ EN BREF



12h-14h : Buffet d'accueil (sur inscription uniquement)

Centre vie

14h-17h : Le OFF

Un temps ouvert pour relier et faire ensemble

Une après-midi dédiée aux rencontres des réseaux d'acteurs et d'actrices

▶ **Webinaire francophone de découverte d'un outil au service de la coopération en réseau : Yes wiki**

Responsables : Hugues Aubin et Laurent Marseault (Animacoop)

En partenariat avec le Réseau francophone des fablabs d'Afrique de l'Ouest

Salle B03 133A

▶ **Rencontre Pôle métropolitain Loire-Bretagne**

Responsable : Norbert Friant

Salle B03 138A

▶ **Rencontre des professionnels et des bénévoles de la médiation numérique**

Coorganisée par : ANCT, Mission société numérique, Hub Bretagne et Banque des territoires

Salle B03 036A

Un temps ouvert pour relier, faire ensemble pour l'inclusion numérique

Les participants seront invités à identifier et cartographier ensemble les ressources existantes sur les thématiques suivantes : appui aux démarches administratives ; accompagnement des publics spécifiques ; fabrication numérique ; enfance et parentalité ; personnes âgées.

Cet atelier donnera lieu à une production mise en ligne sur la ressource collaborative du Hub Bretagne.

▶ **La Convergence des Transitions en Bretagne**

Responsable : Michel Briand

Salle B03 035A

L'urgence de la crise écologique nous interpelle pour coopérer dans l'accompagnement des transformations profondes nécessaires pour une planète habitable. Alors comment :

- mieux se connaître ?
- fonctionner en archipel ? en coopération ouverte ?
- croiser nos contributions ?
- contribuer à transformer les myriades d'initiatives en une force collective ?

VOTRE SOIRÉE DU MARDI

18h30 : Apéro coopératif de nos régions

Les participants font connaissance autour des produits que chacun a ramené de sa région.

19h30 : Dîner au Restaurant Administratif Kernevent

21h : Soirée-débat autour de « Projétons-nous vers les communs de demain ! »

Foyer des élèves

À l'occasion de ce 10^e forum, nous vous proposons de nous projeter ensemble vers le 20^e forum, dans un monde qui aura plus que jamais besoin de communs et de partage.

Mais il n'y aura pas de communs sans communautés, sans usages coopératifs : d'où viendront les contributeurs de demain, comment ceux d'aujourd'hui peuvent-ils leur transmettre le flambeau, où peuvent-ils se former ?

Temps animé par **Jacques François Marchandise** avec **Claire Laporte** et **Charlie Cann** de l'Association Ultra, **Constance Garnier** du Réseau des Fablabs Français et **Antony Le Goïc Auffret** de l'association Infini.

9h-10h : La Plénière

La méridienne

Enseigner la transition : une vision systémique et des modalités pratiques

Carole Balavoine a l'art d'utiliser chaque situation scolaire pour incarner le passage à l'action ancré dans le "ici et maintenant", en s'adaptant à l'âge et à la maturité de l'apprenant. Julien Dossier enseigne les problématiques de la ville durable en nourrissant l'imaginaire et l'esprit de défi pour montrer qu'un monde neutre en carbone est possible.

Un double témoignage qui élabore un parcours d'éducation de la maternelle au jeune adulte, dans lequel chaque enseignant devient acteur de la transition, permettant une vision systémique partagée pour habiter une seule planète, et dont l'action individuelle et collective n'attend pas.

Conférencière et conférencier :

Carole Balavoine, ingénieure agronome de formation et depuis 13 ans enseignante en maternelle,

Julien Dossier, Fondateur du cabinet de conseil Quattrolibri, spécialisé dans les stratégies de transition écologique, enseignant et auteur de l'ouvrage « Renaissance écologique ».

10h-10h30 : Pause-café

Centre vie

10h30-12h30 : Les Sessions

Session 1 : Contextes et approches Low-Tech

Salle B03 134A

Au travers d'une proposition de grille de lecture apportée par l'Open Factory de Brest, partageons et identifions nos contextes et manière d'interpréter les low-tech, pour mieux coopérer. Nous découvrirons projets et stratégies puis les croiserons au travers d'une auto-évaluation honnête autour des facettes suivantes :

- **Frugalité** : adéquation avec un contexte. Notion du renoncement ?
- **Durabilité** : réparabilité, réusage, recyclage
- **Accessibilité** : diversité de la production
- **Connaissance** : reprise de pouvoir sur la technologie, scientifique
- **Dépendance** : multi-échelle, contextuelle ...

Intervenants : Nicolas Brémond (Konsilion ingénieries), Emmanuel Laurent, Alexandre Gaultier et William Bernaud (LaMyne - laboratoire citoyen Lyonnais / Coexistence)

Session 2 : Les modèles de FabCity en France et la coopération "FabFrance "

Salle B01 114A

Session à la fois introductive et de présentation des projets d'un modèle de ville coopératif et circulaire : les FabCity et les FabRégions ; avec le retour d'expériences de différents territoires (Brest, Rennes, Toulouse et ailleurs), mais aussi du mouvement FabFrance , qui regroupe l'ensemble des territoires français engagés dans ce mouvement.

Animateur : Norbert Friant

Intervenants : Antoine Ruiz Scorletti (FabCity Toulouse, FabRegion Occitanie), Constance Garnier (Réseau Français des FabLabs, Espaces et Communautés du Faire), Ronan Pichon (FabCity Brest) et Romain Chefdor (FabCity Rennes)

Session 3 : Diagnostic - pas de côté - Démocratie alimentaire

Salle B03 042A

Pour commencer les matinées Démocratie Alimentaire : l'alimentation durable pour tous et toutes, Benjamin Clémenceau explicitera le concept de démocratie alimentaire par le prisme du droit à l'alimentation, sujet de sa thèse de droit soutenue en 2020.

Intervenant : Benjamin Clémenceau (Université Paris-Est Créteil Val-de-Marne)

Session 4 : Médiation numérique : hier, aujourd'hui et demain ?

Salle B03 036A

Pour démarrer cette session, retour sur l'histoire de la médiation numérique, ce qu'elle est aujourd'hui. Et si nous imaginions ensemble ce qu'elle pourrait être demain ?

À partir d'une enquête documentaire et ethnographique, Céline Borelle et Anne-Sylvie Pharabod retraceront la genèse et les évolutions de l'accompagnement au numérique en France depuis la fin des années 1990. En s'appuyant sur cette histoire, elles proposeront un diagnostic de la situation actuelle, en analysant notamment la manière dont la dématérialisation administrative est venue bousculer la médiation numérique.

À partir de ce diagnostic, il s'agira d'identifier les enjeux autour desquels l'avenir pourrait se dessiner.

Intervenantes : Céline Borelle (SENSE - Orange labs et CEMS) et Anne-Sylvie Pharabod (SENSE - Orange labs)

Animatrices : Elisabeth Le Faucheur (Ville de Brest et Brest métropole) et Emilie Huiban (les Tisserands du web)

Session 5 : Passer à l'échelle : quelles clés pour sensibiliser et impliquer le plus grand nombre ?

Salle B03 035A

Le changement climatique est devenu une urgence qui nous concerne tous et toutes. Comment le prendre en compte à l'échelle de promotions entières d'étudiants, de lycéens, de collégiens, d'écoliers d'un établissement, dans chaque discipline d'un cursus ?

Des premières initiatives autour de la Fresque du climat ont permis de généraliser la sensibilisation, des cursus communs en licence donnent un socle commun de connaissances, des référentiels de compétences inédits guident la réorientation de cursus de formation. Des démarches qui ont en commun l'objectif de donner aux jeunes générations la capacité d'agir autrement, de transformer.

Entre retours d'expériences et remue-méninge, cette session propose d'éclairer cette question du passage à l'échelle des initiatives pour sensibiliser, former et impliquer le plus grand nombre.

Intervenants : Vincent Senes (UVED et la formation des étudiants entrant à Rennes 1), Milo Dreyfus (étudiant IMT Atlantique - coorganisateur et animateur de la Semaine Étudiante de l'Écologie et de la Solidarité (SEES) sur le campus de Brest, sous réserve) et un animateur du réseau profs en transition (sous réserve)

Session 6 : Santé ouverte, témoignages de tiers-lieux et projets de tiers-lieux

Salle B01 008A

Il s'agit, dans cette table ronde, de montrer les diversités des tiers-lieux et projets de tiers-lieux dans le domaine de la santé ouverte. Plusieurs intervenants viendront présenter leur projet en lien avec les tiers-lieux : Fabrique des santés, Atelier santé, Tiers-lieux hors les murs de la fondation Ildys avec l'UBO Open Factory, centre d'accueil de jour des réfugiés ukrainiens à Nantes, La Myne. Un temps d'échange avec le public est prévu pour rendre compte de leurs avis/expériences sur le sujet. La table ronde sera documentée en direct sur une page wiki.

Intervenants : Yann Louault (Coordonnateur du centre d'accueil des réfugiés ukrainiens de Nantes), Benjamin Chow-Petit (La MYNE - Laboratoire citoyen, tiers-lieu(x) libre et open source) et Florence Le Nulzec (Accompagnatrice de projets territoriaux multi-acteurs et formatrice).

Session 7 : Coproduire la connaissance et les données

Cette session introductive s'intéressera aux communs des transitions.

Salle B03 133A

Animateur : Jacques-François Marchandise

Intervenants : Rémy Gerbet (Wikimédia France), Louis-Julien de la Bouère (OpenStreetMap), Matthieu Brient (OpenDataFrance) et Lucie Cocquempot (IFREMER)

12h30-14h : Déjeuner

**Restaurant Administratif
Kernevent**

14h-15h : Pratiques collaboratives

- ▶ **Découvrir les métacartes Numérique Éthique, une boîte à outils pour cheminer vers un numérique sain et serein** **B03 036A**

Le numérique, nous l'utilisons tous... mais quand on commence à questionner nos pratiques, que ce soit pour des enjeux éthiques, des questions de besoins techniques, ou bien encore des réflexions sur ses usages, comment s'y prendre pour faire évoluer les pratiques ?

Venez découvrir les métacartes "Numérique éthique", kit complet pour faire le point, découvrir des alternatives et passer à l'action.

Animé par **Lilian Ricaud**

- ▶ **La facilitation graphique au service du collectif** **B03 035A**

Être capable de garder des traces de nos échanges est important pour l'histoire du collectif ou d'une équipe. Pouvoir s'appuyer sur la force du dessin, voilà de quoi s'outiller pour les comptes rendus ;-) A découvrir, à vivre, à expérimenter, à adopter !

Animé par **Mélanie Lacayrouze**

- ▶ **Pratiquer la constellation systémique** **B03 042A**

Pour explorer ensemble une situation complexe et laisser émerger des opportunités de développement respectueuse dans les organisations collectives.

Animé par **Yann Le Beguec**

- ▶ **Accélérateurs de projet** **B03 132A**

Produire des idées et obtenir des retours et critiques constructives sur un projet

Animé par **Corinne Lamarche, Institut Agro Montpellier- campus de Florac**

- ▶ **OpenStreetMap : la carte du monde coopérative et libre** **B03 033A**

Comment y contribuer, comment s'en servir ? Venez découvrir le projet, la communauté, les initiatives et les outils qui vous permettront de participer à ce commun, au travers d'ateliers de découverte, de contribution et d'utilisation des données ouvertes.

Animé par **Cécile Guégan, Data Terra**

- ▶ **Découvrir et utiliser des Outils Libres et Collaboratifs** **Centre vie**

Un atelier de découverte et d'appropriation de ces outils en ligne : éditeur et tableur collaboratifs, organisateur de rendez-vous et sondages, gestion de projets, créateur de cartes mentales. Infini, association brestoise, fait partie du collectif CHATONS (Collectif des Hébergeurs Alternatifs, Transparents, Ouverts, Neutres et Solidaires)

Animé par **Aude Barthélémy, François Elie, Jolan Mériguet, INFINI**

- ▶ **Découvrir des ressources libres sur l'animation et la facilitation** **B01 006A**

Rappeler les étapes d'une démarche de facilitation

Expérimenter des méthodes d'animation

Rechercher des méthodes sur le site Interpole.xyz

Animé par **Audrey Auriault et Pierre-Yves Cavellat, formatrice et formateur de la formation Animacoop**

- ▶ **Yeswiki** **B03 034A**

Créer et animer la gare centrale de son projet avec yeswiki

Un atelier pour découvrir à quoi ça sert concrètement une gare centrale ? A quoi ça ressemble avec YesWiki ? Qu'est-ce que ça va changer à l'animation de mon projet ?

Animé par **Gatien Bataille, Coptique / Crie de Mouscron**

14h-15h : Pratiques collaboratives (suite)

Centre vie

► **Découverte et pratique de la plateforme coopérative tout terrain CLIC!**

Le projet Clic! (Contenus et Logiciels pour des Internets Conviviaux) vise à la réduction des inégalités d'accès aux savoirs en proposant un serveur web « clé en main » qui donne accès à des services libres et collaboratifs et à des contenus pédagogiques traitant de la transition écologique et solidaire. Conçu pour être peu gourmand en ressources, Clic ! pourra être installé sur de vieux ordinateurs – les « ordinosaures » ! -, ou sur des nano-ordinateurs (comme le Raspberry Pi), une solution pour le réemploi et la réduction des déchets informatiques. Venez découvrir ce projet imaginé par le Mouvement Colibris et ses partenaires Framasoft, Ritimo, Animacoop, Yunohost et le Réseau national des ressourceries. **Animé Floriane Hamon et Florian Schmitt**

Réfléchir ensemble, Fresques de ...

Centre vie

Découvrez les Fresques de ... et leurs méthodes

Cette pratique vous permettra de comprendre et d'expliquer de manière visuelle une problématique complexe et de trouver ensemble des solutions.

La Fresque des Possibles :

Un outil de médiation pour identifier des actions concrètes et prendre part à la transition sur le Pays de Brest. La Fresque des Possibles se base sur une approche transversale des transitions. Elle crée des passerelles entre les différentes thématiques sur lesquelles travaillent les structures membres du Lieu-Dit (réemploi, mobilité douce, alimentation et agriculture durable, entrepreneuriat...).

Présentée par : **Elena Kerrain et Flavie le Roux, le Lieu dit**

La Fresque du Climat :

Il est nécessaire de bien comprendre un problème pour y apporter des solutions et passer à l'action. En 3 ans, la Fresque du Climat est devenue l'outil référence pour permettre aux individus et aux organisations de s'approprier le défi du changement climatique.

Présentée par **Hakara Tea et Mewenn Michel**

La Fresque de la renaissance Ecologique :

Véritable outil d'intelligence collective, la Fresque de la Renaissance Écologique est une allégorie qui illustre les composantes d'un système résilient. Explorez les 4 scénarii prospectifs construits par l'ADEME pour nous projeter jusqu'en 2050 à travers le médium de la Fresque de la Renaissance Écologique.

Présentée par **Gabriel Plassat, ADEME**

15h-15h30 : Pause café

Centre vie

15h30-17h : Les Ateliers

Automatisation et massification de la publication des données publiques, comment et pourquoi faire ?

Salle B03 133A

Atelier proposé par le Syndicat mixte Mégalis Bretagne

Tous les mois plus de 10 000 délibérations des collectivités bretonnes sont publiées automatiquement sur le portail data.gouv.fr. Venez échanger sur ce cas d'usages : les pré-requis, les réutilisations, les prochaines étapes.

Animatrice : Elodie Tessier (Mégalis Bretagne)

Transitions en communs

Salle B03 035A

En officialisant la place d'habitant collaborateur occasionnel dans une administration coopérative la ville de Grenoble participe à une démarche en coopération ouverte en réponse aux crises à laquelle de multiples initiatives telles les riposte créative, les citoyens du climat.. contribuent.

Animateurs : Michel Briand avec Xavier Perrin (directeur de projet « Communs » ville de Grenoble)

Imaginons le futur grâce à la pensée cartographiée

Salle B03 134A

Comment imaginer le futur ? Pour cela il est intéressant de sortir des sentiers battus. La pensée cartographiée permet d'explorer des possibles. On la retrouve dans les schémas heuristiques (mind mapping) mais également dans "l'art de la mémoire" qui est particulièrement puissant. On peut explorer aussi bien les autres pistes pour sortir d'un conflit, que des possibles pour tenter de ne pas seulement imaginer le futur mais l'inventer. Cette "pensée 2" est utilisable seul mais est particulièrement efficace en groupe car c'est le mode de pensée de l'intelligence collective.

Dans l'atelier, nous chercherons à explorer collectivement de nouveaux futurs désirables.

Animateur : Jean-Michel Cornu

Publics spécifiques : Quel accompagnement ? Comment faire réseau ?

Salle B03 036A

Publics allophones, ressortissants étrangers, en grande précarité, jeunes, personnes en situation de handicap, personnes âgées... demandent un accueil adapté. Quelles adaptations pour quels publics ? Quel périmètre d'accompagnement ? Comment repérer et jouer la mise en réseau avec les partenaires pour répondre pleinement à leurs besoins ? Témoignages et échanges

Animatrice : Elisabeth Le Faucheur (Brest métropole et ville) et Anne Guyader (les Tisserands du web)

Intervenants : Anna Lebey (Bordeaux métropole), Michel Clech (Association Goupil), Emmanuelle Bénard (Brest métropole), Monique Argoualc'h (Atd Quart monde), Véronique Le Pen et Guillaume Roguez (Mission locale du Pays de Brest), Christelle Jezequel et Henri Pennec (Abaafe - Brest)

Il n'existe pas aujourd'hui d'espace partagé (ou plusieurs, mais non-exhaustifs, ou parfois peu maintenus) répertoriant les dispositifs et ressources de l'inclusion numérique. Or, le besoin des professionnels de la médiation numérique, des acteurs locaux et des collectivités territoriales d'un outil dédié au recensement d'outils pour l'inclusion numérique est récurrent et avait déjà été identifié dans le cadre de l'élaboration de la Stratégie nationale pour un numérique inclusif. L'objectif de cette bibliothèque (dont le nom final n'est pas encore arrêté) est donc de permettre à l'ensemble des acteurs de l'inclusion numérique d'identifier facilement des outils et des ressources qui leur sont utiles au quotidien. Cela permettra:

- de mettre en lumière la richesse de l'offre déjà existante en matière d'inclusion numérique ;
- de stimuler la création de nouvelles ressources répondant à des besoins collectivement identifiés.

Facilement appréhendable, dynamique, contributive, personnalisée, la bibliothèque de l'inclusion numérique a pour objectif de favoriser une large diffusion, utilisation et appropriation des ressources. L'association des futurs utilisateurs et utilisatrices au design de la bibliothèque est une priorité et le test en continu des différentes fonctionnalités est primordial. Cet atelier permettra aux participants et participantes de découvrir la première version de la bibliothèque et de faire leurs retours auprès des designers à des fins d'amélioration.

Animatrices : Margot Aptel, Amélie Naquet et Julia Herriot (Mission Société numérique - ANCT)

VOTRE SOIRÉE DU MERCREDI

► **18h45 : Réception au Centre-vie**

► **20h : Soirée de Gala**

Dîner d'exception suivi d'un concert du groupe Descofar.

Descofar - Musique Bretonne Actuelle

Alice Soria-Cadoret, Harpe électrique

Nikolaz Cadoret, Harpe électrique

Yvon Molard, Percussions et électroniques



"Descofar, c'est un peu comme si O'Carolan était tombé dans un chaudron de LSD et qu'il avait adoré ça. Deux harpes électriques qui rencontrent les percussions et l'électronique en mettant la musique celtique traditionnelle sous haute tension, au bord de la rupture, entre rythmiques urbaines et tribales, arrangements d'équilibristes et improvisations free.

Nous voici au cœur d'un geyser de l'étrange où un trio virtuose adepte des « doigts dans la prise » questionne instruments comme répertoire et invente un tourbillonnant folklore imaginaire d'une liberté inouïe."

9h-10h : La Plénière

La méridienne

■ Coopérer pour répondre aux défis de la transition

Comment passer de la compétition à la coopération ? Comment contribuer par des communs aux enjeux de la transition ? Gabriel Plassat fera un premier retour d'expérience sur cet appel à communs de l'Ademe qui a accompagné 19 projets depuis mars 2021.

Il présentera ensuite l'eXtrême Défi, démarche collective en coopération pour imaginer, prototyper et produire de nouveaux véhicules sobres, durables, légers, simples et peu coûteux, remplaçant la voiture pour les déplacements du quotidien.

Conférencier : Gabriel Plassat, Ademe, Co-fondateur de La Fabrique des Mobilités, initiateur de l'appel en communs « Résilience des Territoires »

10h-10h30 : Pause-café

Centre vie

10h30-12h30 : Les Sessions

■ Session 1 : Low-Tech, Tiers-Lieu et projets de Tiers-lieux

Salle B03 134A

Un panel de projets inspirants et d'actions coopératives autour de la low-tech en tiers-lieux. Récits et partage, entre espoirs et réalisations, nous explorerons les objectifs, freins, forces et faiblesses de ces projets.

Animatrice : Maud Tournery (Low-tech Lab Brest)

Intervenants : Martin Amice (Low-tech Lab Brest), Aurélien Legeard (Ecocentre du Tregor), (Ty Low-COAST) et Thomas Thibault (Collectif Bam)

■ Session 2 : Les FabCity et les projets coopératifs

Salle B01 114A

Le modèle des FabCity au service des territoires : Retour d'expérience de différentes expériences participatives et citoyennes, contribuant à la mise en place de nouveaux indicateurs sur les territoires, de la qualité de l'air à l'équité alimentaire en passant par le numérique responsable. Et comment passer à l'échelle d'un territoire ? Comment les décideurs s'en emparent ?

Animateurs : Romain Chefdor et Norbert Friant

Intervenants : Pierre-Jean Guéno (Sensor.community), Marketa Supkova (Mad@Brest), Jacques Le Letty (MCE Rennes), Maryse Carmes (CNAM)

Avec l'intervention de Yann Huaumé, Vice Président de Rennes Métropole au Numérique et à la Métropole intelligente.

Session 3 : Actions pour lutter concrètement contre la précarité alimentaire et favoriser l'autonomie alimentaire

Salle B03 042A

Partage d'expériences, Focus sur l'étude SOLAAL

Plusieurs acteurs en lien avec l'aide alimentaire viendront partager leurs différentes expériences de luttes contre la précarité. Sous le format d'une table ronde tournante ils discuteront de l'importance d'une alimentation durable pour les usagers, de leur rôle dans les actions et du lien entre solidarité alimentaire et agriculture.

Intervenants : Manuela Laurent (étudiante à Caen en M2), Thibault Duperray (Centre social de Guilers - Projet forêt des comestibles), Aurélie Le Caignec (Bénévole), Michel Inizan (SOLAAL Bretagne), Alice Goulaouic (Epicierie sociale en réseau - Brest), Les Amis du Zeybu (Boucle solidaire)

Session 4 : Numérique inclusif, accès aux droits : les observatoires en question

Salle B03 036A

Indices, indicateurs, base de données, outils d'observation, cartographie ... s'outiller devient une priorité pour de nombreux territoires pour éclairer la décision, partager la connaissance des publics, de l'offre d'accompagnement, se coordonner, etc. Des méthodes existent. Quelles sont-elles ? Quels apports en réponse de quels objectifs ?

De solutions territoriales, peut-on converger vers des outils communs, des données interopérables pour plus de coopérations ? A contrario, comment faire pour que ces données ne deviennent "le" critère de financement des projets et n'excluent certains territoires ?

Intervenants : Christine Constant (Région Hauts de France), Luc Derriano (AVICCA), Soazig Lalancette (GIS Marsouin) et Elisabeth Le Faucheur (Brest métropole et ville) et Emilie Huiban (Prestataire pour Brest métropole)

Animatrice : Hélène Trelu (Conseil départemental du Finistère)

Session 5 : Le changement du métier

Salle B03 035A

Côté étudiant, l'intégration de la transition écologique dans les cours peut donner un nouveau sens. Côté enseignant, formateur, tuteur ... beaucoup de choses changent. La discipline peut être interrogée sous un angle nouveau. Les savoirs sont réinterrogés. Les réponses à la transition sont largement systémiques, donc interdisciplinaires et contextuelles. L'injonction du passage à l'action multiplie les opportunités de pédagogies actives.

L'ancrage dans le vécu peut changer le rapport entre apprenants et "enseignants". Entre injonction sociétale, évolution des institutions et besoin d'agir personnel, l'engagement dans les métiers d'apprenant et d'enseignant est entièrement questionné.

Sur cette question, chacun.e a une expérience, des questions, aussi nous proposons une animation qui favorise l'expression de chacun.e avec l'approche "par le contraire" en partant de ce qu'il faudrait faire pour rater et en dégagant des pistes à partir de cela.

Session 6 : Santé ouverte, une grille de lecture 3 dimensions pour situer son projet

Salle B01 008A

Il s'agit d'une table pour échanger sur la définition de la santé ouverte. Quelles sont les différentes approches proposées pour comprendre ce qu'est la santé ouverte. Une grille de lecture est proposée par La Myne de Lyon et l'UBO Open Factory et ceci illustrée par des exemples de projets. Un temps d'échange avec le public est prévu pour rendre compte de leur avis/expériences sur le sujet. La table ronde sera documentée en direct sur une page wiki.

Intervenants : Yves Quéré, Benjamin Chow-Petit (La MYNE - Laboratoire citoyen, tiers-lieu(x) libre et open source) et Florence Le Nulzec (Accompagnatrice de projets territoriaux multi-acteurs et formatrice).

Session 7 : Développer le pouvoir d'agir

Salle B03 113A

Différentes approches pour un numérique capacitant.

Animatrice : Sophie Fourquet-Mahéo (Fing)

Intervenants : Yvan Godreau (Fédération des centres sociaux- groupe numérique national), Emmanuel Porte (INJEP - auteur du rapport Education populaire et numérique) et Pouhiou (Framasoft)

12h30-14h : Déjeuner

**Restaurant Administratif
Kernevent**

14h-15h : Pratiques collaboratives

▶ Découvrir les métacartes Numérique Éthique, une boîte à outils pour cheminer vers un numérique sain et serein

Salle B03 035A

Le numérique, nous l'utilisons tous... mais quand on commence à questionner nos pratiques, que ce soit pour des enjeux éthiques, des questions de besoins techniques, ou bien encore réfléchir sur ses usages, comment s'y prendre pour faire évoluer les pratiques ? Venez découvrir les métacartes "Numérique éthique", kit complet pour faire le point, découvrir des alternatives et passer à l'action.

Animé par **Mélanie Lacayrouze**

▶ Découvrir les métacartes Faire Ensemble, une boîte à outils de méthodes créatives et collaboratives

Salle B03 036A

Les moments les plus forts d'un groupe sont les rencontres. Les préparer avec attention pour en faire des moments de convivialité et de production est important. Découvrez l'outil métacartes : florilège des meilleures méthodes pour "faire ensemble" à destination des animateurs, facilitateurs et formateurs.

Animé par **Lilian Ricaud**

Salle B03 033A

▶ **Prise de note collective, pad**

Etre capable de garder une trace des échanges est important pour tout collectif ou équipe. A travers cet atelier, découvrez des outils pour écrire à plusieurs simultanément, dénichiez les astuces pour organiser cette prise de notes et expérimentez.

Animé par **Corinne Lamarche, Institut Agro Montpellier- campus de Florac**

Salle B03 132A

▶ **"Boîte à outils : l'utopie magique"**

Arpentage collectif dans l'outillage et les méthodes collaboratives, un atelier ludique qui vise à réfléchir sur les usages de ces outils : leurs objectifs, leurs effets, les cas d'usage vécus et le détournement de ces mêmes usages.

Animé par **Carmen Rouchet, POP Up**

Centre vie

▶ **Open Street map, la carte du monde coopérative et libre**

Comment y contribuer, comment s'en servir ? Venez découvrir le projet, la communauté, les initiatives et les outils qui vous permettront de participer à ce commun, au travers d'ateliers de découverte, de contribution et d'utilisation des données ouvertes.

Animé par **Cécile Guégan, Data Terra**

Centre vie

▶ **Découvrir et utiliser des Outils Libres et Collaboratifs**

Un atelier de découverte et d'appropriation de ces outils en ligne : éditeur et tableur collaboratifs, organisateur de rendez-vous et sondages, gestion de projets, créateur de cartes mentales. Infini, association brestoise, fait partie du collectif CHATONS (Collectif des Hébergeurs Alternatifs, Transparents, Ouverts, Neutres et Solidaires)

Animé par **François Elie, Aude Barthelémy et Jolan Meriguet, INFINI**

Salle B01 006A

▶ **Découvrir des ressources libres sur l'animation et la facilitation**

Rappeler les étapes d'une démarche de facilitation

Expérimenter des méthodes d'animation

Rechercher des méthodes sur le site Interpole.xyz

Animé par **Audrey Auriault et Pierre-Yves Cavellat, formatrice et formateur de la formation Animacoop**

Salle B03 034A

▶ **Yeswiki**

Créer et animer la gare centrale de son projet avec yeswiki

Un atelier pour découvrir à quoi ça sert concrètement une gare centrale ? A quoi ça ressemble avec YesWiki ? Qu'est-ce que ça va changer à l'animation de mon projet ?

Animé par **Gatien Bataille, Coptic / Crie de Mouscron**

Salle B03 131A

▶ **Cartes heuristiques, mentales.**

Découverte de l'utilisation d'un logiciel de carte mentale et repérage des différents usages des cartes mentales pour gérer des projets, pour la formation, pour apprendre...

Animé par **Laurent Marseault**

14h-15h : Pratiques collaboratives (suite)

Salle B03 134A

▶ Venez vivre un atelier ouvert

Un atelier ouvert est une méthode d'animation de partage d'expérience sur un sujet en présentiel ou en ligne qui permet trois choses :

- participer et même animer quand on n'a pas le temps (rien à faire avant et après)
- produire une ressource en bien commun avec le maximum de valeur même pour ceux qui n'ont pas participé
- faire en sorte que ceux qui ont déjà participé à un atelier puisse à leur tour facilement en animer un pour avoir de plus en plus de personnes de votre groupe qui puisse en proposer

Nous définirons le thème avant le forum, venez vivre un atelier ouvert pour en faire bénéficier vos communautés.

Animé par **Jean Michel Cornu**

Réfléchir ensemble, Fresques de ...

Centre vie

Découvrez les Fresques de ... et leurs méthodes

Cette pratique vous permettra de comprendre et d'expliquer de manière visuelle une problématique complexe et trouver ensemble des solutions

La Fresque des Possibles :

Un outil de médiation pour identifier des actions concrètes et prendre part à la transition sur le Pays de Brest. La Fresque des Possibles se base sur une approche transversale des transitions. Elle crée des passerelles entre les différentes thématiques sur lesquelles travaillent les structures membres du Lieu-Dit (réemploi, mobilité douce, alimentation et agriculture durable, entrepreneuriat...).

Présentée par **Elena Kerrain et Flavie le Roux, le Lieu dit**

La Fresque du Climat :

Il est nécessaire de bien comprendre un problème pour y apporter des solutions et passer à l'action. En 3 ans, la Fresque du Climat est devenue l'outil référence pour permettre aux individus et organisations de s'approprier le défi du changement climatique.

Présentée par **Hakara Tea et Mewenn Michel**

La Fresque de la renaissance Ecologique :

Véritable outil d'intelligence collective, la Fresque de la Renaissance Écologique est une allégorie qui illustre les composantes d'un système résilient. Explorez les 4 scénarios prospectifs construits par l'ADEME pour nous projeter jusqu'en 2050 à travers le médium de la Fresque de la Renaissance Écologique.

Présentée par **Gabriel Plassat, ADEME**

15h-15h30 : Pause café

Centre vie

15h30-17h : Les Ateliers

La plate-forme L'éco-clic, pour accompagner les petites et moyennes collectivités à réduire leur impact environnemental du numérique

Salle B03 133A

L'association Déclic a développé "L'éco-clic, une plate-forme pour un monde numérique plus soutenable" à destination des petites et moyennes collectivités. Cette solution logicielle permet de piloter la démarche de chaque collectivité avec le calcul d'un indice de maturité sobriété numérique, puis de piloter une démarche d'amélioration continue.

Animatrices : Muriel Chabert (Mégalis Bretagne) et Aurore Bouffel (Association Déclic)

Utilo - Le livret sur la facilitation et les pratiques collaboratives

Salle B03 035A

Cet outil co-produit par une vingtaine d'acteurs des collectivités et services publics en Bretagne et soutenue par le Tilab, compte plus de 5 000 téléchargements en quelques semaines.

Nous proposons un atelier qui présente cet outil réutilisable :

- comment participer à cette communauté ouverte (plus de 350 inscrits) ?
- le projet de monnaie temps pour une entraide sur différentes facettes de la facilitation (un peu à la mode des SEL, systèmes d'échanges locaux)

Une documentation associée à cet atelier permettra aux participants de relayer à leur tour cette démarche en coopération ouverte.

Animatrices : Elise Despré (Région Bretagne), Clara Herbert (Région Bretagne), Leïla Loizeau (Région Bretagne)

Convergence des transitions ? C'est possible ? Illustration dans le monde de l'édition de la SF

Salle B03 132A

Xavier Dollo des éditions Argyll nous présente la société coopérative qui vient de voir le jour comme illustration dans le monde de l'édition d'une application de la convergence des transitions.

Animateur : Xavier Dollo (éditions Argyll)

Les outils de la coopération territoriale au service de l'inclusion numérique

Salle B03 036A

« Comment co-construire et partager des outils au service de l'inclusion numérique qui soient communs aux territoires ruraux et urbains ? Quelles pistes pour l'exploitation et le partage de données ? Quelles méthodes pour partager les communs ?

Lors de l'IntercoTOUR Bretagne accueilli par Quimperlé Communauté le 31 mai 2022 nous tiendrons un premier atelier participatif sur ces enjeux. Nous vous donnons rendez-vous au Forum pour en partager les enseignements et poursuivre les échanges.»

Animateur : François Vergnon (Quimperlé Communauté)

Comment sensibiliser aux enjeux du numérique de demain ?

Salle B03 134A

Venez inventer, imaginer, co-créer une expérience que vous pourrez mettre en place dans vos équipes !

Trois thématiques seront abordées : l'écologie numérique, l'éducation aux médias, les enjeux de la data. Repartez avec des éléments de compréhension et des techniques pour animer des temps sur vos territoire d'intervention.

Animateurs : Emilie Huiban et Anne Guyader (les Tisserands du Web), Philippe Denis (Camptic)

Construire des politiques publiques pour un "État partenaire des communs numériques"

Salle B01 008A

Le Collectif pour une société des communs cherche à construire et diffuser des propositions de politiques publiques pour transformer les institutions publiques afin de les convertir en "partenaires" des communs. Un premier livret dédié aux communs numériques a été rédigé pour servir de référence auprès des acteurs publics. Cette première version devra être toujours améliorée et réactualisée. L'objectif de l'atelier est de penser collectivement à l'amélioration les propositions de politiques publiques présentent ou d'en ajouter de nouvelles.

Animateur : Sébastien Shulz

Comment remobiliser l'engagement associatif et citoyen en ces temps difficiles ?

Salle B01 014A

Passé la crise sanitaire et les échéances électorales, comment pouvons nous remobiliser les citoyens et prendre en compte les nouvelles formes d'engagement qui ont émergées?

Partages d'expérience autour de la mobilisation citoyenne, avec un focus sur ce que le Mouvement Colibris expérimente depuis quelques mois.

Animatrice et animateur : Floriane Hamon et Florian Schmitt

Découverte des Cercles d'apprentissage

Salle B03 042A

Après une présentation des Cercles : les intentions, les modalités, la posture du facilitateur, nous vous proposerons une expérimentation de la première séance d'un cercle : identification de façon démocratique de ce que les membres du groupe souhaite apprendre ensemble, avec l'aide d'un facilitateur auto-désigné, identification des modalités d'apprentissage.

Intervenants : Bernard Alix, Anna Szeremeta (Aber coaching)

VOTRE SOIRÉE DU JEUDI

19h : Présentation du Hub Bretagne, suivi d'un temps convivial Salon Richelieu, hôtel de ville de Brest

*Organisé dans le cadre du
Forum des usages coopératifs*



**HUB
BRETAGNE**
POUR UN NUMÉRIQUE INCLUSIF

Invitation

Dans le cadre de la 10e édition du Forum des usages coopératifs, organisé par la ville de Brest, le Hub Bretagne pour un numérique inclusif a le plaisir de vous inviter à un temps de présentation le :

Jeudi 7 juillet 2022 à 19h
Salon Richelieu, Hôtel de ville de Brest – Accès place de la liberté

Un temps pour vous partager son périmètre d'action, ses objectifs, les premières actions conduites et celles à venir. Cette présentation s'achèvera par une réception pour poursuivre les échanges en toute convivialité.

En présence des représentants du Consortium du Hub Bretagne :

Ronan Pichon, Conseiller délégué élu à la stratégie numérique du territoire de Brest Métropole,
Michèle Trelu, Présidente de la Fédération des Centres Sociaux de Bretagne, porteur opérationnel du Hub Bretagne,
Jérôme Tré-Hardy, Conseiller délégué élu à la cybersécurité, aux numériques, aux données et à Korrigo services de la Région Bretagne,
Yann Huaumé, Vice-Président au numérique et de la métropole intelligente de Rennes Métropole, et,
Franck Charon, Adjoint au Secrétaire Général aux Affaires Régionales

Avec le soutien de : 

Soirée libre en ville

- **Plan et documentation disponibles à l'accueil du Forum.**
Un ticket permet de voyager en bus, en tram et en téléphérique.

9h-10h : La Plénière

La méridienne

Comment penser nos organisations pour éteindre les incendies qui nous menacent : l'expérience d'un pompier du sud

Le sapeur première classe Marseault viendra partager son expérience de l'extinction des grands incendies.

C'est en entendant Pierre Rabhi parler du petit Colibris qui goutte après goutte a héroïquement lutté contre l'incendie que son cœur tendre de pompier s'est mis à vibrer. Il a décidé de venir échanger avec les acteurs des transitions afin de les aider à mieux comprendre comment lutter contre les menaces du temps présent. Conférence déconseillée aux âmes sensibles.

Conférencier : Laurent Marseault, animateur, formateur, consultant. Spécialiste de la gestion des groupes et de l'animation de collectifs coopératifs

10h-10h30 : Pause-café

Centre vie

10h30-12h30 : Les Sessions

Session 1 : Low-tech, levier de renouvellement des imaginaires

Salle B03 134A

Au delà des solutions techniques et de leur partage, les "technologies frugales" incarnent et outillent une certaine revisite des valeurs écologiques et sociales de la société du 21ème siècle. Croissance et décroissance, abondance et frugalité, vertus pédagogiques... En quoi, au delà du solutionnisme technique, une certaine manière de "faire" peut-elle outiller une manière de refaire le monde ? Il s'agira ici de s'intéresser à la puissance symbolique et aux champs sémantiques des low tech pour s'interroger sur leur impact sur la vision individuelle et collective des futurs possibles.

Pour cela nous glisserons des enseignements de l'action pionnière de terrain (Konk ar lab), à l'inscription dans un contexte de freins et d'opportunité (Christelle Gilabert), pour nous projeter en prospective par la fiction (Ariel Kyrou) et échanger ensemble. Nous profiterons également d'une sélection de mikrodystopies du croustillant François Houste.

Animateur : Hugues Aubin (Climate Change Lab)

Intervenants : Olivier Audet, Konk ar Lab, Christelle Gilabert (journaliste indépendante notamment pour Usbek et Rica), Ariel Kyrou, et François Houste (Mikrodystopies).

Session 2 : FabCity et Economie Circulaire

Salle B01 114A

De l'artisanat à la culture, la coopération des FabCity permet l'essor et la mise en application de nouveaux projets locaux et circulaires, répondant aux enjeux climatiques. Comment innover par la contrainte, en raison des nécessités environnementales, tout en rendant désirables les initiatives ?

Animateurs : Norbert Friant et Yves Quere

Intervenants : Alexandra Legros (La Volumerie), Michael Araujo da Costa (FabCity Grand Paris), Guillaume Rouan (Les Champs Libres).

Session 3 : Échanges citoyens autour de la question « Que faut-il faire pour que chaque personne ait un accès digne à une alimentation suffisante et de qualité ? »

Salle B03 042

Nous vous proposons de former plusieurs groupes, mêlant des profils différents pour échanger sur la question « Que faut-il faire pour que chaque personne ait un accès digne à une alimentation suffisante et de qualité ? ». Des propos de bénéficiaires de l'aide alimentaire recueillis en amont seront partagés lors des échanges pour nourrir la discussion et l'ancrer dans une réalité actuelle.

Session 4 : Montée en compétences et culture partagée du numérique inclusif

Partage d'expériences autour des formations territoriales

Salle B03 036A

La mise en réseau sur les territoires et la rencontre des mondes impliquent une vision, une culture partagée de l'objet de travail. Le besoin de monter en compétences, d'acquérir des habilités numériques existent du côté des habitants mais est tout aussi criant du côté des acteurs du numérique inclusif qu'ils relèvent du travail social, des accueils généralistes ou du numérique.

A partir d'une présentation d'initiatives territoriales, il s'agira d'identifier les facteurs facilitants, les difficultés rencontrées, mais aussi de relever l'impact de ces actions sur l'écosystème et ses projets.

Animatrice : Elisabeth le Faucheur (Ville de Brest et Brest métropole)

Intervenants : Anne-Claire Dubreuil (Sicoval), Colette Mouret (Conseil départemental du Finistère), François Vergnon (Quimperlé Communauté) et Gilles Massini (Bordeaux métropole)

Session 5 : Enseigner la transition, apprenants et territoire en interactions

Salle B03 035A

Enseigner la transition est une démarche qui répond à l'urgence de la crise climatique. Elle est indissociable d'une transformation de notre société qui agisse sur les questions d'énergie, de consommation, de mobilité, d'habitat, de production...

Toutes ces questions se comprennent mieux si elles sont reliées à un territoire et à un pouvoir d'agir dans lequel élèves et étudiant.e.s deviennent acteur.ice.s de la transition. Ce sont ces "comment-faire" pédagogiques, à travers des retours d'expérience et nos questionnements que cette session mettra en discussion.

Intervenant : Paul Saada (INSA Lyon)

Session 6 : Santé ouverte, Communs en santé : enjeu du cosmopolitisme

Salle B01 008A



Conférence en Anglais

Si les communs numériques ont en théorie une dimension planétaire, la question de leur accessibilité, potentiel d'appropriation, et d'adaptation locale dans le monde concret est critique pour permettre aux personnes de "faire soin".

A la lumière des leçons de crise des années 2020, regardons en face si et comment les solutions ébauchées se positionnent dans cette tension entre contexte local et besoins globaux : nous contentons-nous au final de régler d'abord nos problèmes, ou intégrons-nous la dimension solidaire et planétaire dans nos actions ?

Animatrice : Constance Garnier (Réseau Français des Fablabs)

Intervenant.e.s : Jon Schull (Réseau mondial e-nable), Vaibhav Chabbra (Makers Asylum), Medard Agbayazon (Réseau des Fablabs Francophones d'Afrique de l'Ouest), Sonia Scolan (Réseau Bretagne Solidaire-Projet Makers Nord Sud) et Mentzo de Winter (LABSud)

Session 7 : Démocratiser les choix technologiques

Questions et enjeux de la démocratie technique.

Salle B03 133A

Animateur : Louis-Julien de la Bouère (Tiriad)

Intervenants : Meven Marchand Guidevay et Charlotte Rautureau (Ping), Estelle Le Priol (Conseil citoyen du numérique responsable - Rennes Métropole, sous réserve), Jacques-François Marchandise (Fing)

12h30-14h : Déjeuner / Paniers repas

Restaurant Administratif
Kernevent

INFORMATIONS PRATIQUES



Contacts utiles

Pour toute question, merci de vous adresser à l'accueil du Forum situé au centre vie.
En dehors des horaires d'ouverture de l'accueil, vous pouvez appeler au **02.98.00.82.24**.



L'accueil au forum

Arrivée le mardi 5 juillet 2022

Pour ceux et celles qui arrivent pour le Off du Forum (journée dédiée aux rencontres des réseaux d'acteurs), nous aurons le plaisir de vous accueillir à IMT Atlantique campus de Brest à partir de 11h.

Sur inscription en amont, un buffet vous sera offert de 12h30 à 14h.

Arrivée le mercredi 6, jeudi 7 ou vendredi 8 juillet 2022

Nous vous accueillerons à IMT Atlantique campus de Brest où se déroule le Forum. L'accueil se fera à partir de 8h30 durant les trois jours pour un début des plénières à 9h.

Entrées et sorties sur le site de IMT Atlantique campus de Brest

L'entrée au Forum se fera par la porte située près du bâtiment D03.

Un parking à proximité est à votre disposition.



Votre badge

Un badge à votre nom vous a été remis lors de votre arrivée.

Merci de le déposer à l'accueil au moment de votre départ.



Connexion WIFI

Un login et un mot de passe personnel pour se connecter au Wifi ou sur les postes informatiques vous a été remis. Il est également affiché au dos de votre badge.



Twitter

#forumbrest



Photos

Nous vous encourageons à prendre des photos et à nous les adresser par mail :
internet-multimedia@mairie-brest.fr

Votre hébergement

Clefs des chambres

Pour les personnes hébergées à IMT Atlantique campus de Brest, les clefs vous ont été remises à votre arrivée à l'accueil du Forum (après acceptation des conditions d'hébergement). **N'oubliez pas de restituer la clef le matin de votre départ.** Toute clef perdue ou non restituée vous sera facturée 35€.

Une salle pour entreposer vos bagages sera à votre disposition.

Connexion à Internet dans les chambres



Petit guide de connexion

2020-2021

Inscription

1

Se connecter au réseau Wi-Fi « ResEl Inscription »

2

Accéder au site resel.fr et cliquer sur « Créer un compte »

3

Remplir les informations et noter son identifiant (différent de celui de l'école)

Le ResEl vous propose une connexion gratuite pendant une semaine.

À la fin de ce délai vous devrez vous acquitter des frais d'accès. Plus de détails sur resel.fr/tarifs.

Connexion

La plupart des résidences sont couvertes en Wi-Fi.



La connexion s'effectue sur le réseau [ResEl Secure](#).

Dans votre chambre Maisel, une prise Ethernet vous permet de vous connecter au réseau. Vous aurez besoin d'un câble Ethernet, que vous pourrez acheter à l'une de nos permanences.

Pour nous contacter

 [ResEl_fr](#)

 [ResElFr](#)

 resel.fr/contact

Repas et pauses

Le petit déjeuner

Le petit déjeuner est servi au Restaurant Administratif Kernevent (RAK) de **8h à 9h** tous les jours. Merci de vous munir du ticket restaurant se trouvant dans votre pochette.

Les repas

Pour tous les repas au Restaurant Administratif Kernevent (RAK), merci de vous munir du ticket restaurant se trouvant dans votre pochette (une couleur par repas).

Tous les repas sont servis au Restaurant Administratif Kernevent, sauf :

- Mardi midi : buffet offert pour les personnes inscrites (Centre vie d'IMT Atlantique campus de Brest).

- Jeudi soir : soirée libre au centre-ville de Brest.

- Vendredi midi : si vous en avez fait la demande lors de votre inscription en ligne, les paniers repas sont à retirer à la cafétéria au centre vie (à partir de 10h30).

Les pauses café

Chaque matin, pause café en libre-service de 10h à 10h30 au centre vie.

L'après-midi, merci de vous munir du ticket boisson se trouvant dans votre pochette et le présenter à la cafétéria au centre vie de l'IMT Atlantique campus de Brest.

Les horaires du RAK

	Lundi au vendredi	Samedi - Dimanche - Jours fériés	Vacances scolaires
Déjeuner	11h30 - 13h15	12h15-13h00	11h45 - 13h
Dîner	19h15-20h00	19h15-20h00	19h15-20h00

Déplacements en ville le jeudi soir

Le jeudi soir, votre soirée est libre.

Si vous le souhaitez, vous pouvez vous rendre au **centre-ville de Brest**.

Nous vous proposons d'y aller en **transport en commun** (ligne 2 du bus).

Un **titre de transport** (ticket journée) vous sera remis si vous en avez fait la demande lors de votre inscription en ligne.

Les horaires du bus (ligne 02) vous sont fournis dans le dossier participant.

Départ de l'arrêt Technopôle : l'arrêt se trouve du côté du campus (ne pas traverser la rue), à côté du Restaurant Administratif Kernevent (RAK).

Attention :

Dernier retour possible en bus (ligne 2) : 23h34 à l'arrêt "Liberté place" jusqu'à IMT Atlantique.

Dernier retour possible en tram + marche : 00h30 à l'arrêt "Liberté place" jusqu'à l'arrêt "Porte de Plouzané", puis 45 min de marche jusqu'à IMT Atlantique.

Vous pouvez aussi vous déplacer en taxi.

Centre-ville**Kafé Kanggui (€)**

Indien
3, rue Louis Pasteur
02.30.82.55.55

Crêperie de Cornouaille (€)

Crêperie
9 rue Saint-Marc
02.98.80.01.91

Blev Hir (€)

Crêperie bio
23 rue Emile Zola
02.98.80.14.04

Le Ruffé (€€€)

Restaurant français
1bis rue Yves Collet
02.98.46.07.70

Vauban (€)

Bistrot - brasserie
17 avenue Georges Clemenceau
02.98.46.06.88

Jardin d'Hiver (€€)

Bio - végétarien
7 rue Amiral-Linois
09.85.60.88.29

Les p'tites recettes (€€)

Bistronomie
40 rue du Château
02.98.44.27.54

Port de commerce**Bœuf sur le quai (€€)**

Restaurant de viande
2 rue Commandant Malbert
02.98.43.91.34

Crabe marteau (€€)

Spécialité de crabes
8 quai de la Douane
02.98.33.38.57

Lattitude crêpes (€)

Crêperie
4 quai de la Douane
02.98.33.10.70

Maison de l'Océan (€€€)

Restaurant de fruits de mer
2 quai de la Douane
02.98.80.44.84

Mc Guigan's (€)

Irish Pub, restaurant
9 rue Jean-Marie Le Bris
02.98.80.25.73

Les Quatre Vents (€€)

Brasserie
18 Quai de la Douane
02.98.44.42.84

Cocorico (€)

Brasserie
Parc à chaînes, Rue Jean Marie Le Bris
02.57.52.50.80



Transport centre-ville de Brest - IMT Atlantique

Taxis

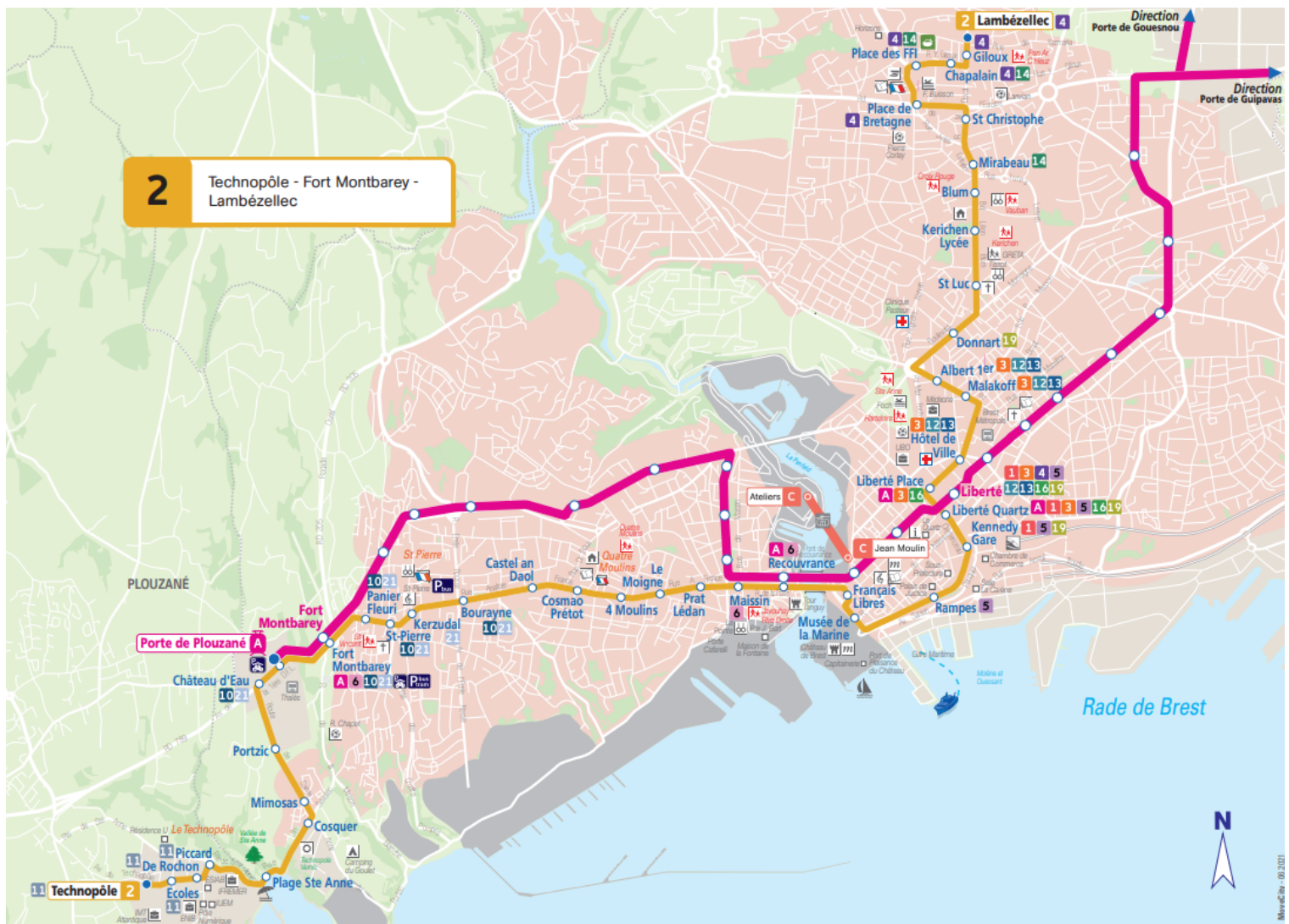
Taxis Brest : 02.98.42.11.11

Taxis brestoïis : 02.98.80.18.01

Transport en commun (bus et tram)

Des plans du réseau tram et bus sont disponibles à l'accueil.

Départ de l'arrêt de bus "Technôpole" : l'arrêt se trouve à la sortie du campus, à côté du Restaurant Administratif Kernevent (RAK).



Merci à nos partenaires !



Co-organisée en partenariat avec :



Avec le soutien de :

